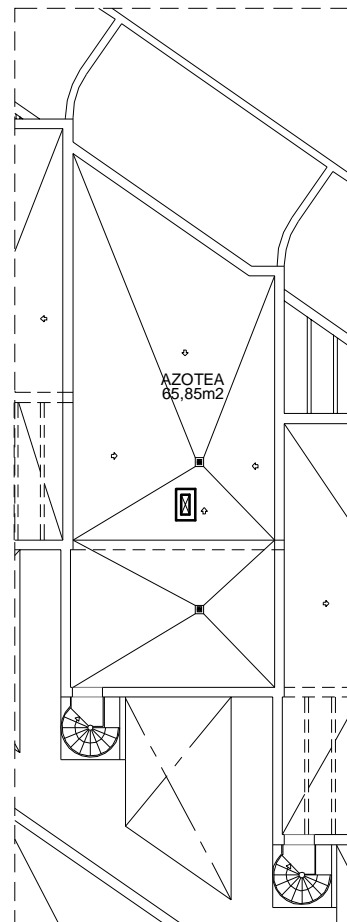
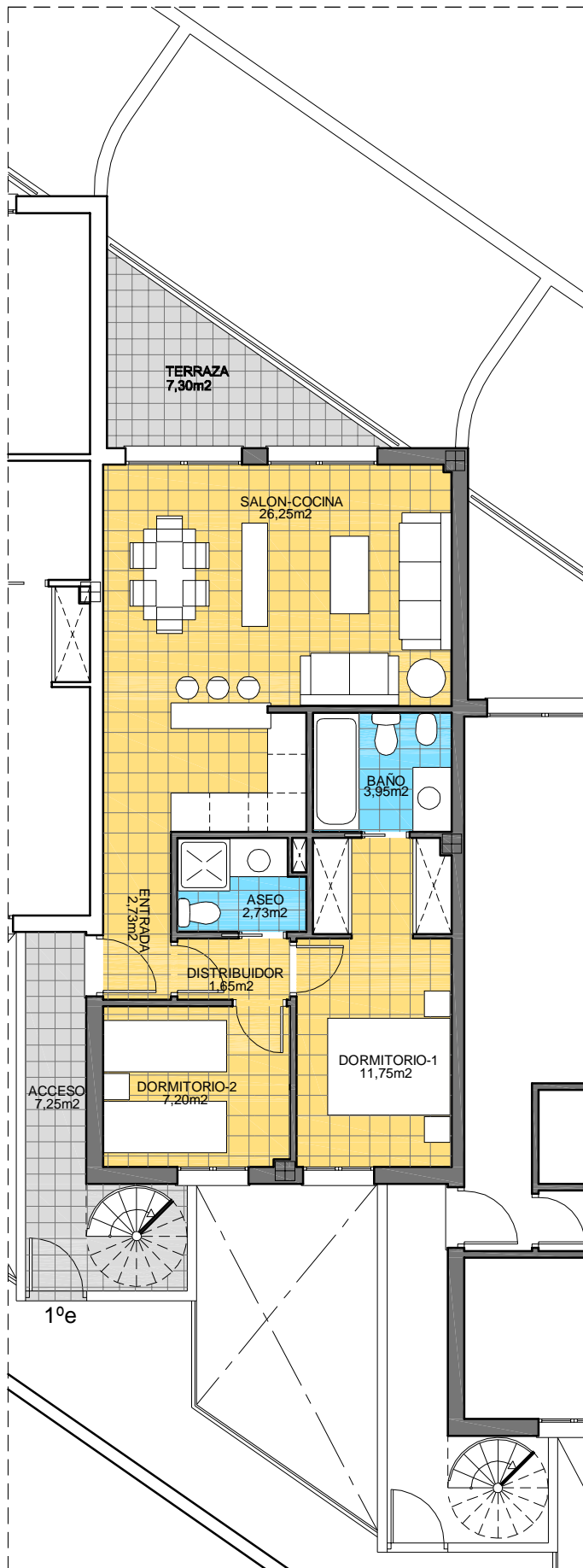


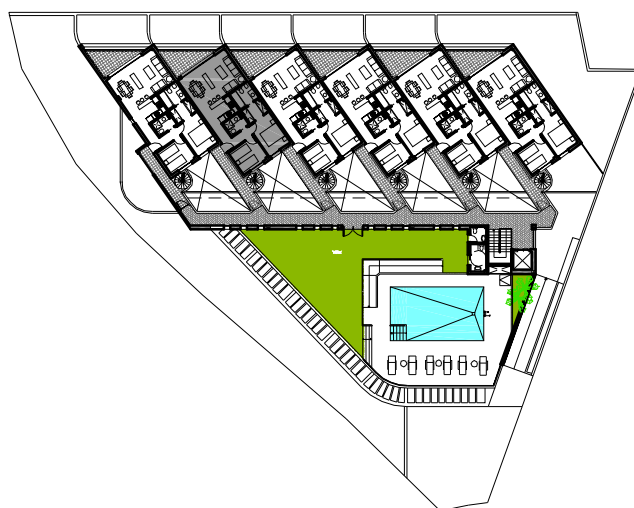
# PROYECTO DE EDIFICIO PLURIFAMILIAR DE 12 VIVIENDAS LOCAL COMERCIAL Y APARCAMIENTO BAJO RASANTE



Promueve:

## VALDENCA-INMO, SL

PARCELA MO1.1.1.b, P.P. "EL OLIVAR" TARIFA  
11.380 - TARIFA (CÁDIZ)



VIVIENDA PRIMERO-E	M2 Útiles.	M2 Const.	M2 Abiertos
	56,26 m <sup>2</sup>	77,78 m <sup>2</sup>	80,10 m <sup>2</sup>

